



**CLRAH**

# Centro Logístico Regional de Asistencia Humanitaria en Panamá



# Antecedentes

- Países de América Latina y el Caribe siguen siendo afectados por desastres asociados a las múltiples amenazas que prevalecen en la región.
- Varios actores de respuesta a emergencias ya operan almacenes de bienes de humanitarios en la ciudad de Panamá.
- Frente a dichos hechos, el Gobierno de Panamá lanzó una iniciativa que tiene por objeto incorporar las operaciones de emergencia de varios actores en un moderno centro logístico integrado.
- Con el Centro Logístico Regional de Asistencia Humanitaria en Panamá se espera una respuesta coordinada, rápida y eficaz por parte de nuestros países y organismos especializados.



# Panamá ubicación estratégica

- Proximidad a zonas propensas a los desastres
- Disponibilidad de una plataforma única de logística e infraestructura de transporte (puertos y aeropuertos)
- Un entorno ambiental, político y económico estable





# Beneficios del CLRAH para la Región

- Despliegue eficiente y eficaz de los artículos de ayuda de emergencia
- Facilidad para una mayor coordinación e intercambio de recursos
- Fortalecimiento de Panamá como un punto focal para las actividades regionales de respuesta humanitaria





# Valor Agregado del CLRAH

Para los Gobiernos de los países de América Latina y El Caribe, está asociado al mejoramiento de su capacidad de respuesta en términos de eficiencia y eficacia

**Los tiempos y orden de llegada de la ayuda a sus destinos mejoran**

**Se optimizan y estandarizan los costos logísticos**

**Desarrollo y fomento de innovación entre operadores logísticos con fines humanitarios**

Protocolos y sistemas logísticos Nacionales se articulan en el ámbito regional para una asistencia humanitaria efectiva

Configuración de Procesos y flujos de gestión logística de bienes y recursos humanos con fines humanitarios

Desarrollo de estructuras y herramientas regionales de coordinación, comando, control y evaluación

Pre posicionamiento de bienes humanitarios

Gestión logística integrada (cadena de frío, manejo y disposición de bienes, servicios complementarios de tráfico y distribución)

Localización de las plataformas de operaciones y servicios cercanas a centros logísticos existentes

Desarrollo de recursos humanos en el ámbito de la logística para el manejo, seguridad y gestión

Establecimiento de redes de intercambio de información logística entre operadores logísticos

Armonización de la gestión de tramites de tráfico en origen y destino

Sistematización e intercambio de buenas prácticas y lecciones aprendidas sobre procesos logísticos

Integración de una amplia gama de operadores

# Usuarios finales



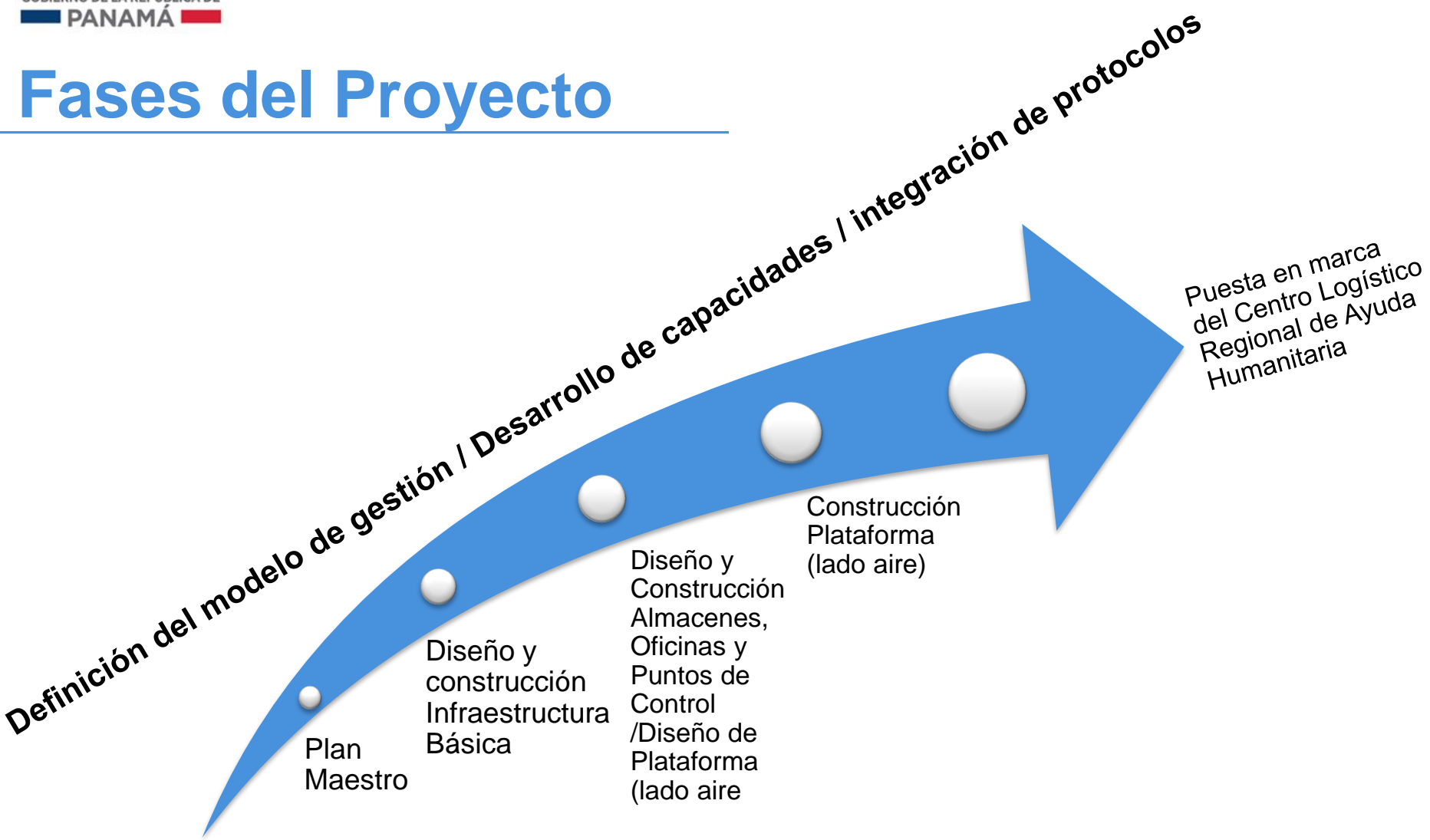
- El Depósito de Respuesta Humanitaria de las Naciones Unidas (UNHRD), operado por el PMA, incluye AECID: 1.5. HA

- La Federación Internacional de la Cruz Roja y de la Media Luna Roja (FICR): 1 HA

- Sistema Nacional de Protección Civil (SINAPROC) y las autoridades nacionales pertinentes: 1 HA



# Fases del Proyecto



**Inversión total del Gobierno de la República de Panamá  
US\$ 18 millones**

# Plan Maestro

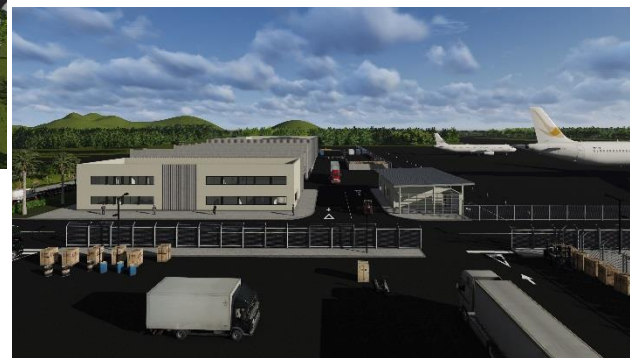
- Tres almacenes de 12.000 m<sup>2</sup>, un edificio de administración, estacionamiento, manejo de carga y un helipuerto.







# Diseño de Almacenes, Oficinas, Estacionamientos y Puntos de Control





# VIDEO

---





**Gracias**